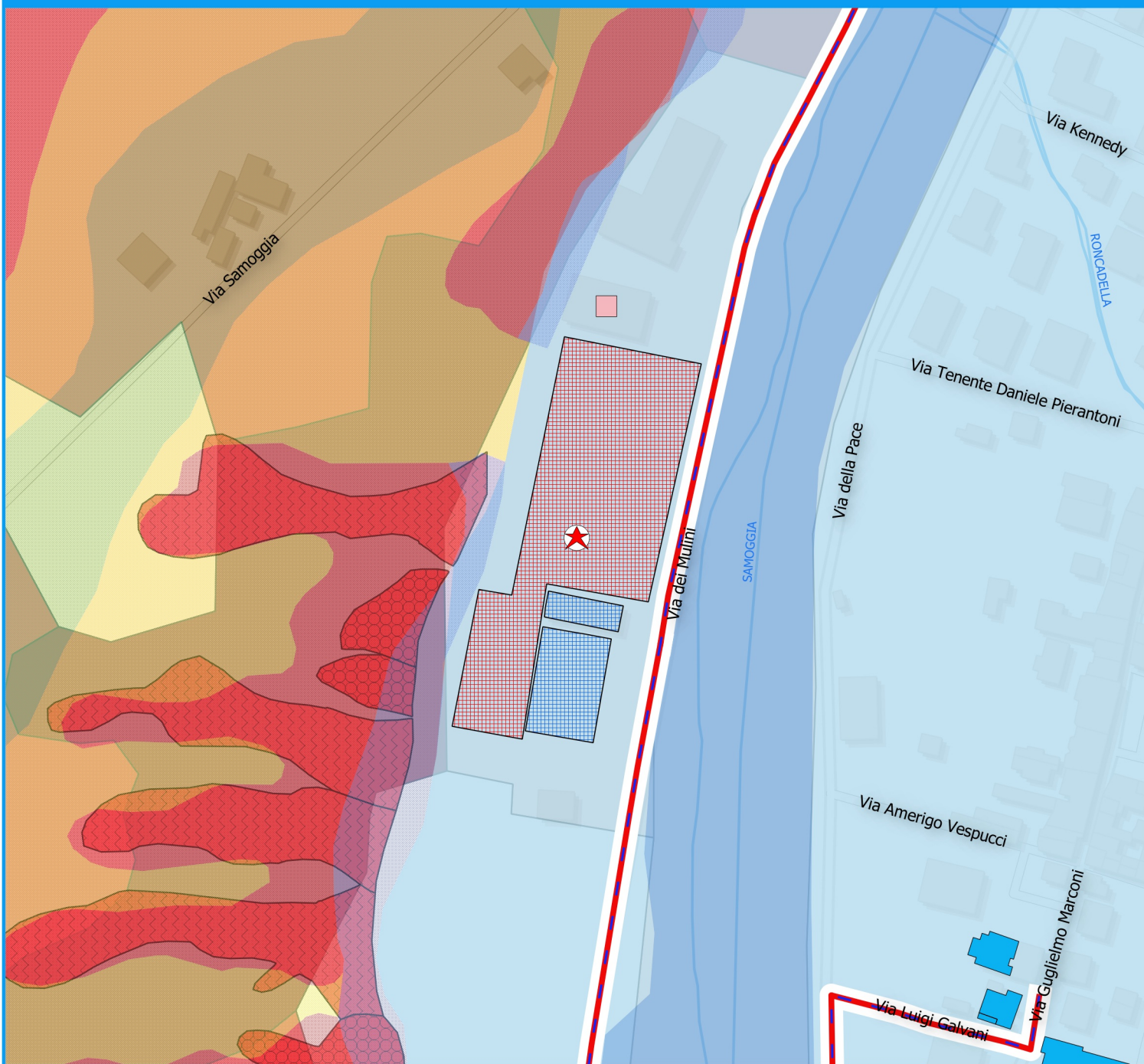


**AREA ASSISTENZA ALLA POPOLAZIONE TENDOPOLI**



**Sezione 1 - DATI IDENTIFICATIVI**

Regione	EMILIA ROMAGNA	Indirizzo	VIA DEI MULINI	N° 560
Area Metropolitana	BOLOGNA	Nome struttura	Campo da calcio Savigno	
Unione	VALLI DEL RENO, LAVINO E SAMOGGIA	Utilizzo ordinario	Campo da calcio	
Comune	VALSAMOGGIA	Utilizzo in emergenza	AREA ASSISTENZA ALLA POPOLAZIONE TENDOPOLI	
Località	Savigno	Numero progressivo	M320_AE_4_20	

**Sezione 2 - CARATTERISTICHE GENERALI**

Superficie mq	8143.389	Allacciamento elettricità	Presente
Morfologia	Pianeggiante	Allacciamento acqua	Presente
Ubicazione	Non in versante	Allacciamento fognario	Presente
Proprietà	Pubblico	Allacciamento gas	Assente
Pavimentazione	Fondo naturale	Numero piani	
Rettangolo massimo inscrivibile (lato a ml)	64	Area recintata	Si
Rettangolo massimo inscrivibile (lato b ml)	106	Accessi carrabili	1
Rettangolo massimo inscrivibile (area mq)	6784		

**Sezione 3 - CARATTERISTICHE OSPITALITA' AREE - STIMA RICETTIVITA'**

<b>ACCOGLIENZA TENDOPOLI</b>	<b>ACCOGLIENZA COPERTA</b>	<b>ATTESA DELLA POPOLAZIONE</b>
Numero persone ospitabili <b>237</b>	Numero persone ospitabili	Numero di persone accoglibili <b>2036</b>
Numero tende (PI88) <b>40</b>		

**Sezione 4 - PERICOLOSITA' NOTE**

Pericolosità Idraulica (P.G.R.A.-P.A.I.)	P2	Pericolosità Incendio Interfaccia (Prov. Bo)	SI
Pericolosità dissesto (P.A.I.)	bn Deposito alluvionale attualmente non in evoluzi	Data analisi C.L.E.	30/06/2016
Pericolosità Incendi (Piano Regionale)	0.875	Microzonazione sismica	Stabile con amplificazioni
Pericolosità Incidente Industriale Rilevante (PEE-Prefettura)	NN	Verifica sismica	
Pericolosità altro (descrizione)	NN		

Qualora si dovesse attivare l'Area per fronteggiare una situazione emergenziale è necessario valutare i pericoli a cui l'area stessa è soggetta

Note : Presenti uffici e spogliatoi e campi accessori

**LEGENDA**

**Organizzazione di Protezione Civile**

**Aree ed Edifici Strategici**

- Area di Ammassamento Soccorritori e Risorse
- Area di Attesa Popolazione
- Area di Assistenza alla Popolazione (Coperta)
- Area Assistenza alla Popolazione (Tendopoli)
- Punti di accesso alle risorse
- Zone di atterraggio di emergenza
- C.O.I.
- C.O.C
- C.A.P.I.
- Punto di ricompattamento
- Edifici rilevanti
- Scuole
- Percorsi emergenza

**Pericolosità**

**Dissesto Idrogeologico**

- a1 - Deposito di frana attiva di tipo indeterminato
- a1a - Deposito di frana attiva per crollo e/o ribaltamento
- a1b - Deposito di frana attiva per scivolamento
- a1d - Deposito di frana attiva per colamento di fango
- a1e - Deposito di frana attiva per colamento detritico
- a1g - Deposito di frana attiva complessa
- Segnalazioni puntuali
- Segnalazioni areali

**Pericolosità**

- PGRA = P3
- PGRA = P2
- PGRA = P1

**Pericolo incendi - Pericolosità potenziale**

- 0.00 - 0.00
- 0.00 - 0.99
- 0.99 - 1.00
- 1.00 - 1.50
- 1.50 - 1.80
- 1.80 - 4.00

**Pericolosità dissesto AbR 2016 Perimetrazioni Comuni**

- area in dissesto
- area di possibile evoluzione del dissesto
- area di possibile influenza del dissesto
- area da sottoporre a verifica
- area di influenza

**Rischio Incidente Rilevante**

- I° Zona di Pianificazione
- II Zona di Pianificazione
- III Zona di Pianificazione