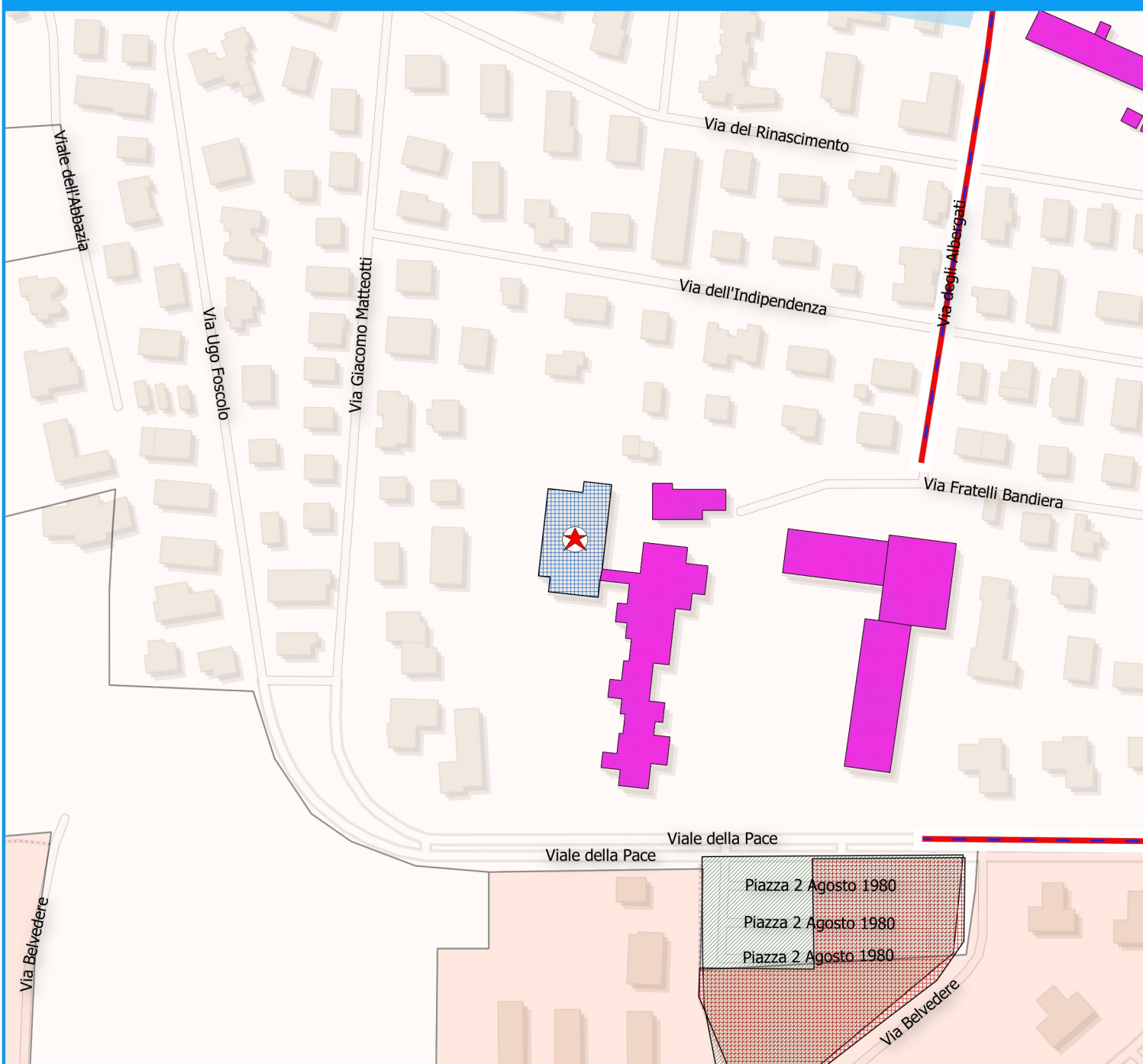


**AREA ASSISTENZA ALLA POPOLOZIONE STRUTTURA**



**Sezione 1 - DATI IDENTIFICATIVI**

Regione	EMILIA ROMAGNA	Indirizzo	VIA ALBERGATI N° 30
Area Metropolitana	BOLOGNA	Nome struttura	F. Francia
Unione	VALLI DEL RENO, LAVINO E SAMOGGIA	Utilizzo ordinario	Scuola Secondaria di
Comune	ZOLA PREDOSA	Utilizzo in emergenza	AREA ASSISTENZA ALLA POPOLOZIONE
Località	Zola	Numero progressivo	M185_ES_3_28

**Sezione 2 - CARATTERISTICHE GENERALI**

Superficie mq	1219.701	Allacciamento elettricità	Presente
Morfologia	Pianeggiante	Allacciamento acqua	Presente
Ubicazione	Non in versante	Allacciamento fognario	Presente
Proprietà	Pubblico	Allacciamento gas	Assente
Pavimentazione		Numero piani	1
Rettangolo massimo inscrivibile (lato a ml)		Area recintata	
Rettangolo massimo inscrivibile (lato b ml)		Accessi carrabili	
Rettangolo massimo inscrivibile (area mq)			

**Sezione 3 - CARATTERISTICHE OSPITALITA' AREE - STIMA RICETTIVITA'**

ACCOGLIENZA TENDOPOLI	ACCOGLIENZA COPERTA	ATTESA DELLA POPOLAZIONE
Numero persone ospitabili	Numero persone ospitabili	Numero di persone accoglibili
Numero tende (PI88)		305

**Sezione 4 - PERICOLOSITA' NOTE**

Pericolosità Idraulica (P.G.R.A.-P.A.I.)	NN	Pericolosità Incendio Interfaccia (Prov. Bo)	
Pericolosità dissesto (P.A.I.)	bn Deposito alluvionale attualmente non in evoluzi	Data analisi C.L.E.	03/11/2016
Pericolosità Incendi (Piano Regionale)	0	Microzonazione sismica	Stabile
Pericolosità Incidente Industriale Rilevante (PEE-Prefettura)	NN	Verifica sismica	Si
Pericolosità altro (descrizione)	NN		

Qualora si dovesse attivare l'Area per fronteggiare una situazione emergenziale è necessario valutare i pericoli a cui l'area stessa è soggetta

Note : Interventi di miglioramento/adequamento sismico

**LEGENDA**

**Organizzazione di Protezione Civile**

**Aree ed Edifici Strategici**

- Aree di Ammassamento Soccorritori e Risorse
- Area di Attesa Popolazione
- Area di Assistenza alla Popolazione (Coperta)
- Area Assistenza alla Popolazione (Tendopoli)
- Punti di accesso alle risorse
- Zone di atterraggio di emergenza
- C.O.I.
- C.O.C
- C.A.P.I.
- Punto di ricompattamento
- Edifici rilevanti
- Scuole
- Percorsi emergenza

**Pericolosità**

**Dissesto Idrogeologico**

- a1 - Deposito di frana attiva di tipo indeterminato
- a1a - Deposito di frana attiva per crollo e/o ribaltamento
- a1b - Deposito di frana attiva per scivolamento
- a1d - Deposito di frana attiva per colamento di fango
- a1e - Deposito di frana attiva per colamento detritico
- a1g - Deposito di frana attiva complessa
- Segnalazioni puntuali
- Segnalazioni areali

**Pericolosità**

- PGRA = P3
- PGRA = P2
- PGRA = P1

**Pericolo incendi - Pericolosità potenziale**

- 0.00 - 0.00
- 0.00 - 0.99
- 0.99 - 1.00
- 1.00 - 1.50
- 1.50 - 1.80
- 1.80 - 4.00

**Pericolosità dissesto AbR 2016 Perimetrazioni Comuni**

- area in dissesto
- area di possibile evoluzione del dissesto
- area di possibile influenza del dissesto
- area da sottoporre a verifica
- area di influenza

**Rischio Incidente Rilevante**

- I° Zona di Pianificazione
- II Zona di Pianificazione
- III Zona di Pianificazione