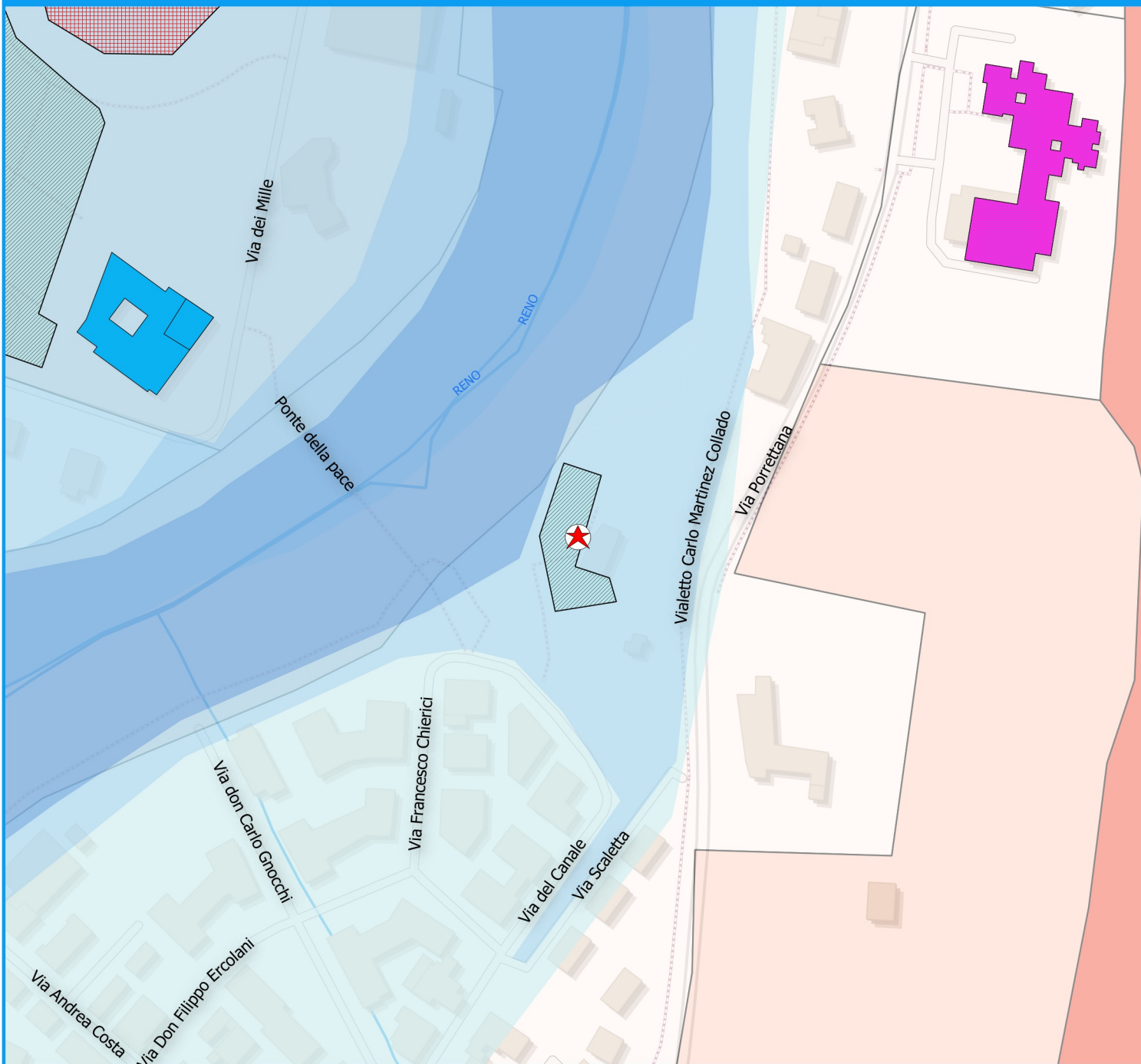


AREA ATTESA DELLA POPOLAZIONE



Sezione 1 - DATI IDENTIFICATIVI

Regione	EMILIA ROMAGNA	Indirizzo	VIA CANALE N° 20
Area Metropolitana	BOLOGNA	Nome struttura	Centro sociale 2 Agosto
Unione	VALLI DEL RENO, LAVINO E SAMOGGIA	Utilizzo ordinario	Campo da basket
Comune	CASALECCHIO DI RENO	Utilizzo in emergenza	AREA ATTESA DELLA POPOLAZIONE
Località	Centro	Numero progressivo	B880_AE_2_76

Sezione 2 - CARATTERISTICHE GENERALI

Superficie mq	1163.998	Allacciamento elettricità	Presente
Morfologia	Pianeggiante	Allacciamento acqua	Presente
Ubicazione	Non in versante	Allacciamento fognario	Da predisporre-vicino
Proprietà	Pubblico	Allacciamento gas	Assente
Pavimentazione	Asfaltato	Numero piani	
Rettangolo massimo inscrivibile (lato a ml)	15	Area recintata	Si
Rettangolo massimo inscrivibile (lato b ml)	25	Accessi carrabili	1
Rettangolo massimo inscrivibile (area mq)	375		

Sezione 3 - CARATTERISTICHE OSPITALITA' AREE - STIMA RICETTIVITA'

ACCOGLIENZA TENDOPOLI	ACCOGLIENZA COPERTA	ATTESA DELLA POPOLAZIONE
Numero persone ospitabili 13	Numero persone ospitabili	Numero di persone accoglibili 291
Numero tende (PI88) 2		

Sezione 4 - PERICOLOSITA' NOTE

Pericolosità Idraulica (P.G.R.A.-P.A.I.)	P2	Pericolosità Incendio Interfaccia (Prov. Bo)
Pericolosità dissesto (P.A.I.)	bn Deposito alluvionale attualmente non in evoluzi	
Pericolosità Incendi (Piano Regionale)	0	Data analisi C.L.E.
Pericolosità Incidente Industriale Rilevante (PEE-Prefettura)	NN	Microzonazione sismica
Pericolosità altro (descrizione)	NN	Verifica sismica

Qualora si dovesse attivare l'Area per fronteggiare una situazione emergenziale è necessario valutare i pericoli a cui l'area stessa è soggetta

Note : Presenti locali del centro sociale - AREA ATTESA POPOLAZIONE ECCEDENTE

LEGENDA

Organizzazione di Protezione Civile

Aree ed Edifici Strategici

- Area di Ammassamento Soccorritori e Risorse
- Area di Attesa Popolazione
- Area di Assistenza alla Popolazione (Coperta)
- Area Assistenza alla Popolazione (Tendopoli)
- Punti di accesso alle risorse
- Zone di atterraggio di emergenza
- C.O.I.
- C.O.C
- C.A.P.I.
- Punto di ricompattamento
- Edifici rilevanti
- Scuole
- Percorsi emergenza

Pericolosità

Dissesto Idrogeologico

- a1 - Deposito di frana attiva di tipo indeterminato
- a1a - Deposito di frana attiva per crollo e/o ribaltamento
- a1b - Deposito di frana attiva per scivolamento
- a1d - Deposito di frana attiva per colamento di fango
- a1e - Deposito di frana attiva per colamento detritico
- a1g - Deposito di frana attiva complessa
- Segnalazioni puntuali
- Segnalazioni areali

Pericolosità

- PGRA = P3
- PGRA = P2
- PGRA = P1

Pericolo incendi - Pericolosità potenziale

- 0.00 - 0.00
- 0.00 - 0.99
- 0.99 - 1.00
- 1.00 - 1.50
- 1.50 - 1.80
- 1.80 - 4.00

Pericolosità dissesto AbR 2016 Perimetrazioni Comuni

- area in dissesto
- area di possibile evoluzione del dissesto
- area di possibile influenza del dissesto
- area da sottoporre a verifica
- area di influenza

Rischio Incidente Rilevante

- I° Zona di Pianificazione
- II Zona di Pianificazione
- III Zona di Pianificazione